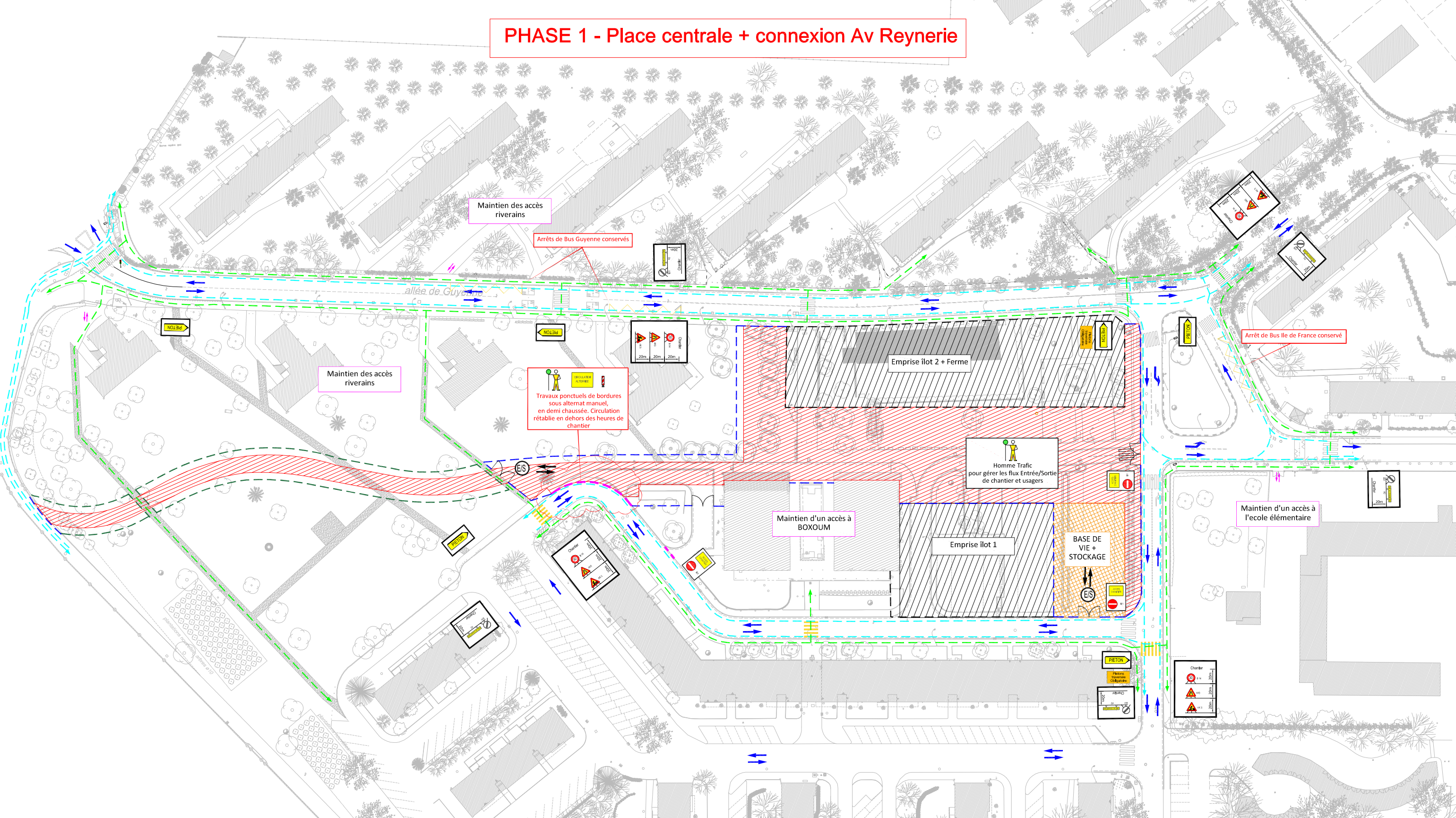




TRAVAUX D'AMENAGEMENT DE LA CENTRALITE –  
PRU PAPUS

PHASAGE DU CHANTIER – IndD

**PHASE 1 - Place centrale + connexion Av Reynerie**



**Informations:**

Maintien de la circulation dans les 2 sens véhicules sur l'Allée de Guyenne, les voies, sens de circulation et positionnement de la voirie seront amenés à évoluer pendant les travaux selon les besoins des emprises du chantier. Mise en place d'hommes trafics, pour gérer les interfaces chantiers / Circulations (véhicules, cycles et piétons). En cas de fouilles ouvertes, des platelages ou système de contournement seront mise en oeuvre pour assurer une continuité de circulation.

Maintien en permanence d'un cheminement piéton de 1.40m minimum et d'une continuité cyclable le long de l'Allée de Guyenne.

L'accessibilité piétonne et PMR sera assurée sur les zones démolies à l'aide de tapis d'accès (et de passerelles le cas échéant) disposés sur les formes provisoires en GNT 0/20. Les coupures d'accès n'excéderont pas 2h.

Maintien des accès aux véhicules de secours, livraisons, collecte des ordures ménagères, accès riverains (véhicules et piétons) et commerces.

Hors enprises travaux, la circulation et les places de parkings seront conservées.

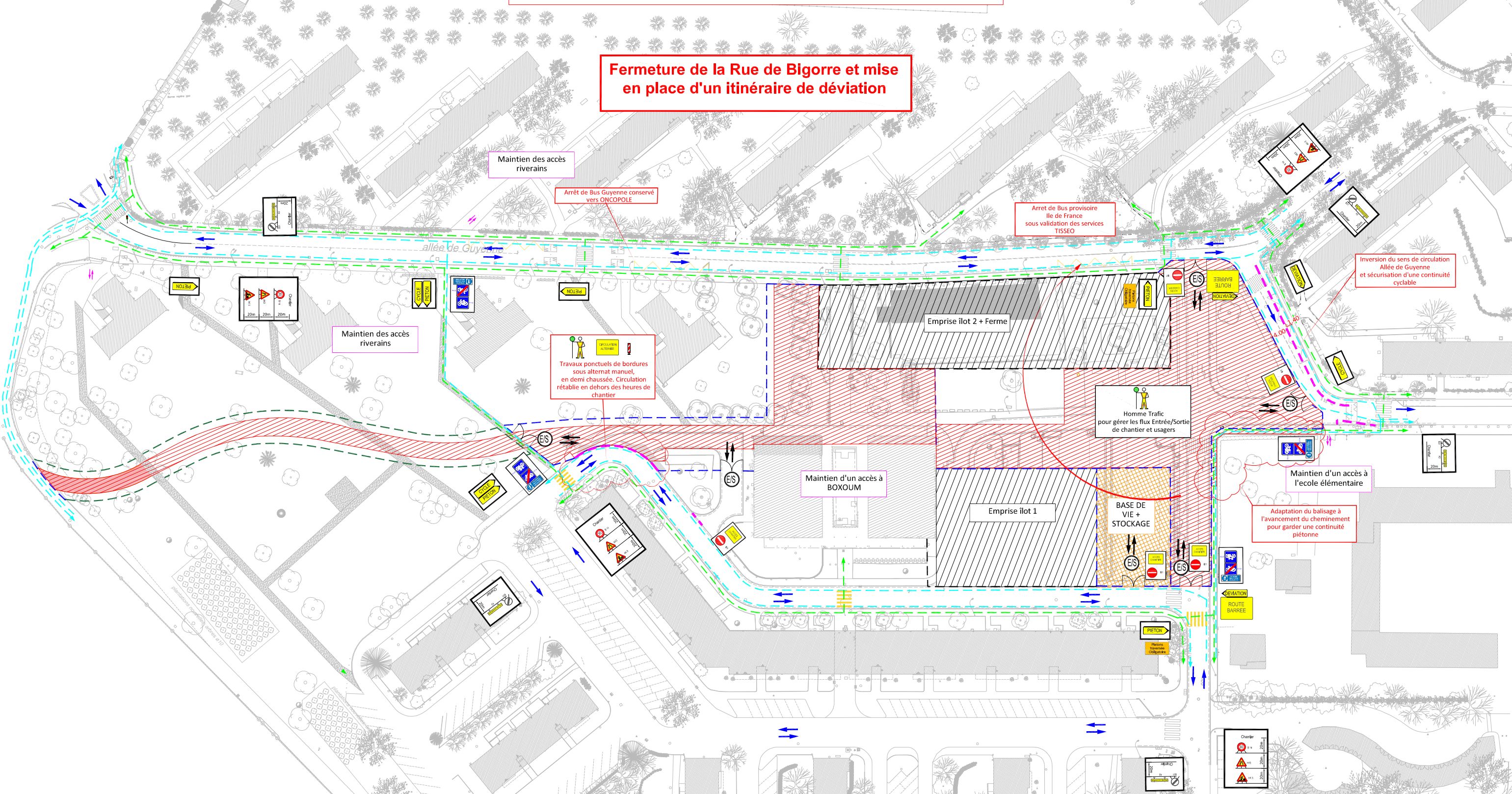
Des points de collecte des ordures ménagères seront proposés aux services concerné afin de maintenir le ramassage durant les travaux.

**Légende DESC:**

	Sens de circulation véhicules		Chemnements cycles		Emprise travaux Hors lots
	Accès riverains		Chemnements piétons		Clôture travaux Hors lots
	Entrée/Sortie Chantier		Séparateur PVC K16		Signalisation provisoire
	Portail de chantier		Séparateur SMV + Barrière		
	Emprise travaux		Barrière de chantier 2m opaque		
	Base Vie		Barrière de chantier 1m		

PHASE 2 - Carrefour central

Fermeture de la Rue de Bigorre et mise en place d'un itinéraire de déviation



**Informations:**

Fermeture de la Rue de Bigorre avec mise en place d'un itinéraire de déviation. Inversion du sens de circulation Allée de Guyenne vers l'école élémentaire.

Maintien de la circulation dans les 2 sens véhiculaires sur l'Allée de Guyenne, les voies, sens de circulation et positionnement de la voirie seront amenés à évoluer pendant les travaux selon les besoins des emprises du chantier. Mise en place d'hommes trafics, pour gérer les interfaces chantiers / Circulations (véhicules, cycles et piétons). En cas de fouilles ouvertes, des platelages ou système de contournement seront mise en oeuvre pour assurer une continuité de circulation. Maintien en permanence d'un cheminement piéton de 1.40m minimum et d'une continuité cyclable le long de l'Allée de Guyenne. L'accessibilité piétonne et PMR sera assurée sur les zones démolies à l'aide de tapis d'accès (et de passerelles le cas échéant) disposés sur les formes provisoires en GNT 0/20. Les coupures d'accès n'excéderont pas 2h.

Maintien des accès aux véhicules de secours, livraisons, collecte des ordures ménagères, accès riverains (véhicules et piétons) et commerces.

Hors emprises travaux, la circulation et les places de parkings seront conservées.

Des points de collecte des ordures ménagères seront proposés aux services concernés afin de maintenir le ramassage durant les travaux.

**Légende DESC:**

	Sens de circulation véhicules		Chemnements cycles		Emprise travaux Hors lots
	Accès riverains		Chemnements piétons		Clôture travaux Hors lots
	Entrée/Sortie Chantier		Séparateur PVC K16		Signalisation provisoire
	Portail de chantier		Séparateur SMV + Barrière		
	Emprise travaux		Barrière de chantier 2m opaque		
	Base Vie		Barrière de chantier 1m		



**Informations:**  
 Fermeture de la Rue de Bigorre avec mise en place d'un itinéraire de déviation.  
 Inversion du sens de circulation Allée de Guyenne et Rue de l'Auvergne.  
 L'accès Rue de l'Auvergne est modifié depuis la Rue de la Touraine passant par la Rue du Limousin.  
 Maintien de la circulation dans les 2 sens véhicules sur l'Allée de Guyenne, les voies, sens de circulation et positionnement de la voirie seront amenés à évoluer pendant les travaux selon les besoins des emprises du chantier. Mise en place d'hommes trafics, pour gérer les interfaces chantiers / Circulations (véhicules, cycles et piétons). Maintien des accès aux véhicules de secours, livraisons, collecte des ordures ménagères, accès riverains (véhicules et piétons) et commerces.  
 Hors emprises travaux, la circulation et les places de parkings seront conservées.  
 Des points de collecte des ordures ménagères seront proposés aux services concernés afin de maintenir le ramassage durant les travaux.

**Légende DEVIATION:**

	Sens de circulation véhicules		Arrêt de Bus conservé
	Déviaton sens 1		Arrêt de Bus provisoire
	Déviaton sens 2		Arrêt de Bus supprimé pour cette phase
	Modification de la circulation		
	Emprise travaux		
	Emprise travaux Hors lots		



**Légende**

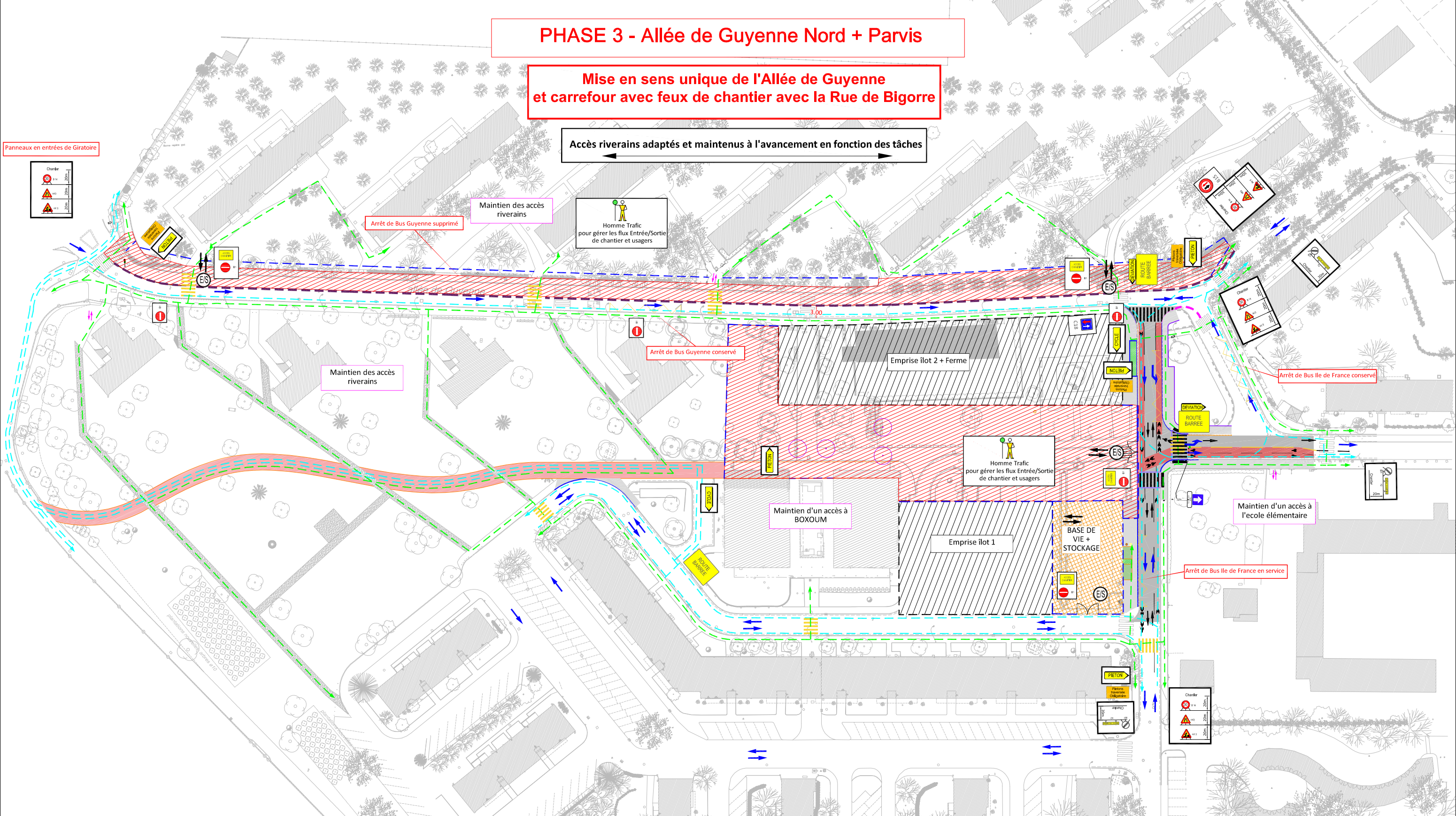
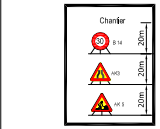
- Ligne 13 : Trajet dévié vers St-Cyprien
- Ligne 13 : Trajet dévié vers Oncopole
- Arrêts existants
- ● Arrêts provisoires

**PHASE 3 - Allée de Guyenne Nord + Parvis**

**Mise en sens unique de l'Allée de Guyenne et carrefour avec feux de chantier avec la Rue de Bigorre**

Accès riverains adaptés et maintenus à l'avancement en fonction des tâches

Panneaux en entrées de Giratoire



**Informations:**  
 Maintien de la Rue de Bigorre, circulation en sens unique pour les véhicules sur l'Allée de Guyenne, les voies, sens de circulation et positionnement de la voirie seront amenés à évoluer pendant les travaux selon les besoins des emprises du chantier. Mise en place d'hommes trafics, pour gérer les interfaces chantiers / Circulations (véhicules, cycles et piétons). En cas de fouilles ouvertes, des platelages ou système de contournement seront mise en oeuvre pour assurer une continuité de circulation. Maintien en permanence d'un cheminement piéton de 1.40m minimum et d'une continuité cyclable le long de l'Allée de Guyenne. L'accessibilité piétonne et PMR sera assurée sur les zones démolies à l'aide de tapis d'accès (et de passerelles le cas échéant) disposés sur les formes provisoires en GNT 0/20. Les coupures d'accès n'excéderont pas 2h.  
 Maintien des accès aux véhicules de secours, livraisons, collecte des ordures ménagères, accès riverains (véhicules et piétons) et commerces.  
 Hors emprises travaux, la circulation et les places de parkings seront conservées.  
 Des points de collecte des ordures ménagères seront proposés aux services concernés afin de maintenir le ramassage durant les travaux.

**Légende DESC:**

	Sens de circulation véhicules		Chemnements cycles		Emprise travaux Hors lots
	Accès riverains		Chemnements piétons		Clôture travaux Hors lots
	Entrée/Sortie Chantier		Séparateur PVC K16		Signalisation provisoire
	Portail de chantier		Séparateur SMV + Barrière		
	Emprise travaux		Barrière de chantier 2m opaque		
	Base Vie		Barrière de chantier 1m		



**Informations:**

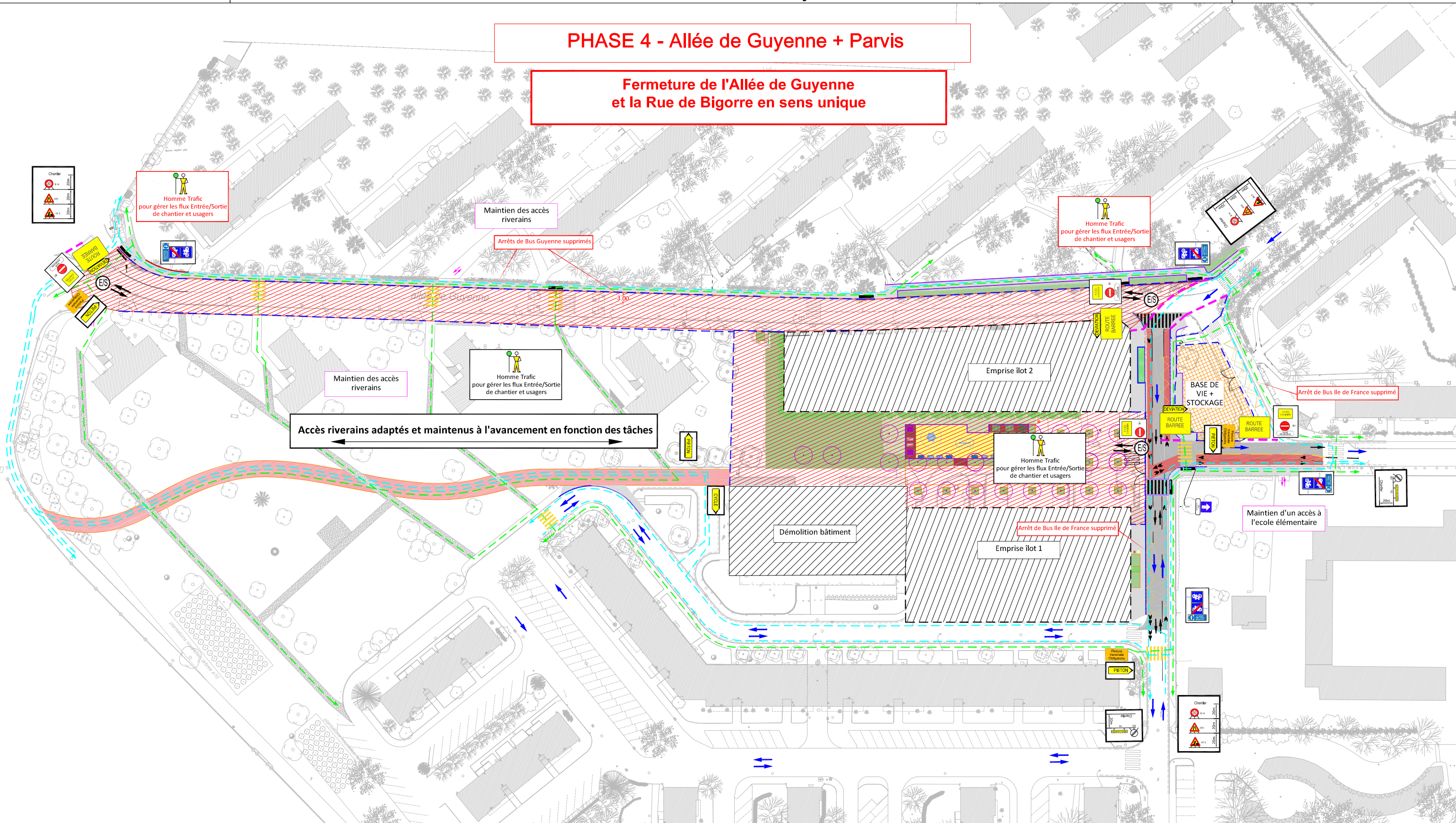
Maintien de la Rue de Bigorre, circulation en sens unique pour les véhicules sur l'Allée de Guyenne depuis le giratoire de la rocade avec mise en place d'un itinéraire de déviation. Les voies, sens de circulation et positionnement de la voirie seront amenés à évoluer pendant les travaux selon les besoins des emprises du chantier. Mise en place d'hommes trafics, pour gérer les interfaces chantiers / Circulations (véhicules, cycles et piétons). Maintien des accès aux véhicules de secours, livraisons, collecte des ordures ménagères, accès riverains (véhicules et piétons) et commerces. Hors emprises travaux, la circulation et les places de parkings seront conservées. Des points de collecte des ordures ménagères seront proposés aux services concernés afin de maintenir le ramassage durant les travaux.

**Légende DESC:**

- |  |                               |  |  |
|--|-------------------------------|--|--|
|  | Sens de circulation véhicules |  | Arrêt de Bus conservé                  |
|  | Déviatlon sens 1              |  | Arrêt de Bus provisoire                |
|  | Déviatlon sens 2              |  | Arrêt de Bus supprimé pour cette phase |
|  | Emprise travaux               |  |  |
|  | Emprise travaux Hors lots     |  |  |

**PHASE 4 - Allée de Guyenne + Parvis**

**Fermeture de l'Allée de Guyenne et la Rue de Bigorre en sens unique**



**Informations:**

Maintien d'un sens unique sur la Rue de Bigorre, l'Allée de Guyenne sera fermée à la circulation avec mise en place d'itinéraire de déviations. Les voies, sens de circulation et positionnement de la voirie seront amenés à évoluer pendant les travaux selon les besoins des emprises du chantier. Mise en place d'hommes trafics, pour gérer les interfaces chantiers / Circulations (véhicules, cycles et piétons). En cas de fouilles ouvertes, des platelages ou système de contournement seront mise en oeuvre pour assurer une continuité de circulation. Maintien en permanence d'un cheminement piéton de 1.40m minimum et d'une continuité cyclable le long de l'Allée de Guyenne. L'accessibilité piétonne et PMR sera assurée sur les zones démolies à l'aide de tapis d'accès (et de passerelles le cas échéant) disposés sur les formes provisoires en GNT 0/20. Les coupures d'accès n'excéderont pas 2h.

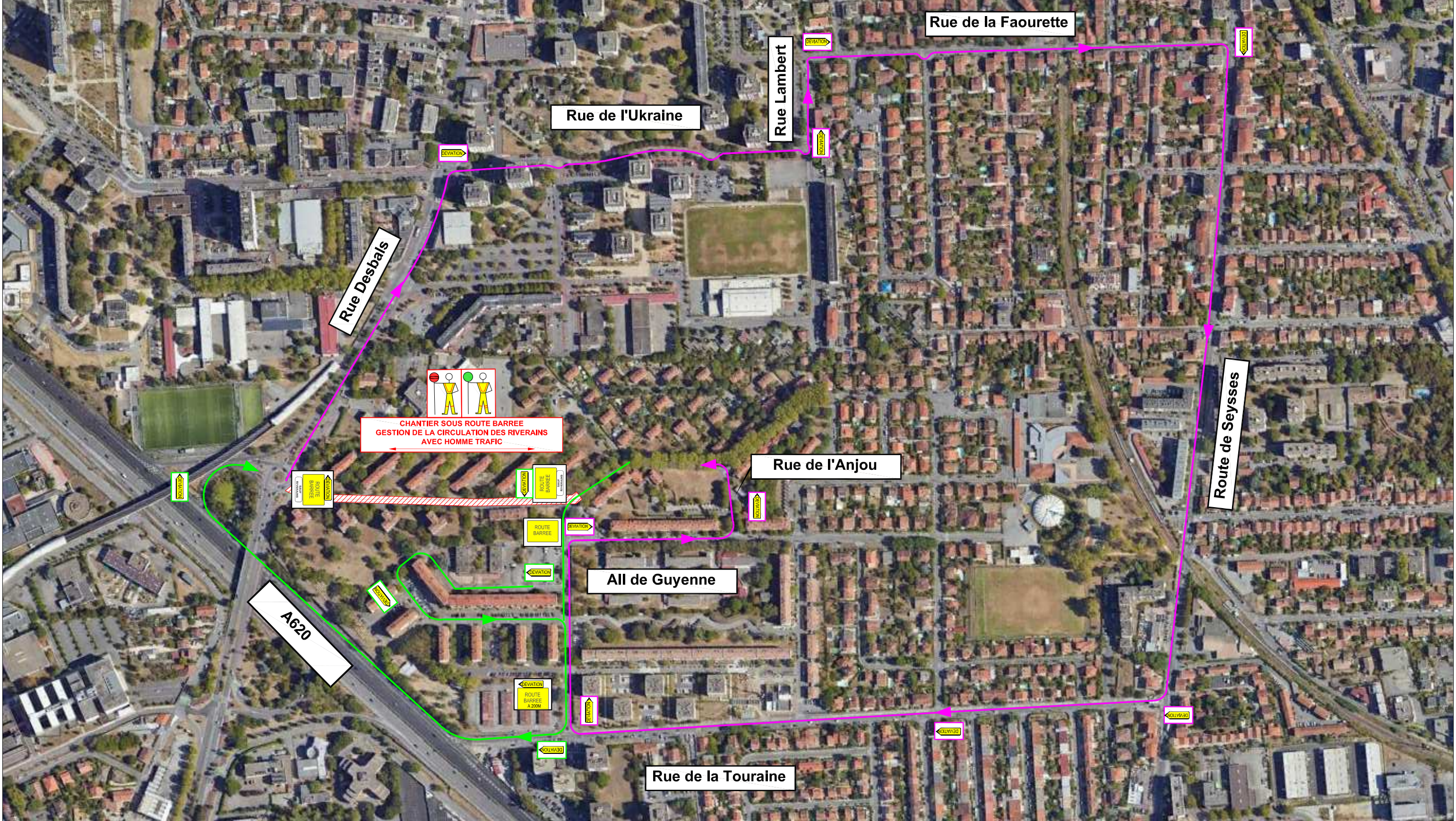
Maintien des accès aux véhicules de secours, livraisons, collecte des ordures ménagères, accès riverains (véhicules et piétons) et commerces.

Hors emprises travaux, la circulation et les places de parkings seront conservées.

Des points de collecte des ordures ménagères seront proposés aux services concernés afin de maintenir le ramassage durant les travaux.

**Légende DESC:**

	Sens de circulation véhicules		Chemnements cycles		Emprise travaux Hors lots
	Accès riverains		Chemnements piétons		Clôture travaux Hors lots
	Entrée/Sortie Chantier		Séparateur PVC K16		Signalisation provisoire
	Portail de chantier		Séparateur SMV + Barrière		
	Emprise travaux		Barrière de chantier 2m opaque		
	Base Vie		Barrière de chantier 1m		



Informations:

Les Travaux seront réalisés sous route barrée avec mise en place d'itinéraires de déviation.  
 Mise en place d'hommes trafics, pour gérer les interfaces chantiers / Circulations (véhicules, cycles et piétons).  
 Maintien des accès aux véhicules de secours, livraisons, collecte des ordures ménagères, accès riverains (véhicules et piétons) et commerces.  
 Hors emprises travaux, la circulation et les places de parkings seront conservées.  
 Des points de collecte des ordures ménagères seront proposés aux services concerné afin de maintenir le ramassage durant les travaux.

Légende DESC:

- Sens de circulation véhicules
- Déviation sens 1
- Déviation sens 2
- Emprise travaux
- Emprise travaux Hors lots

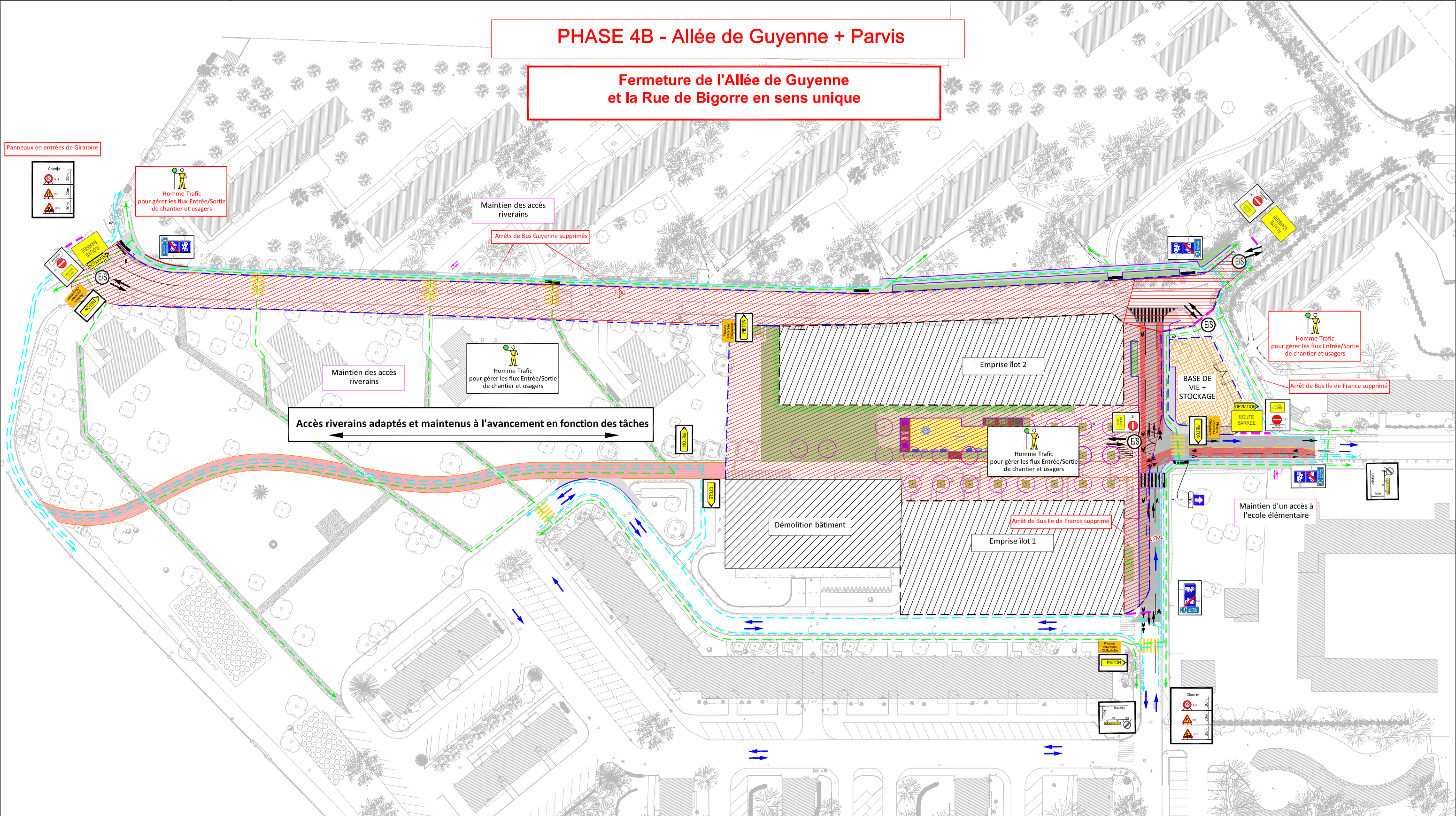


**Légende**

-  **Ligne 13 : Trajet dévié vers St-Cyprien**
-  **Ligne 13 : Trajet dévié vers Oncopole**
-  **Arrêts existants**
-  **Arrêts provisoires**

**PHASE 4B - Allée de Guyenne + Parvis**

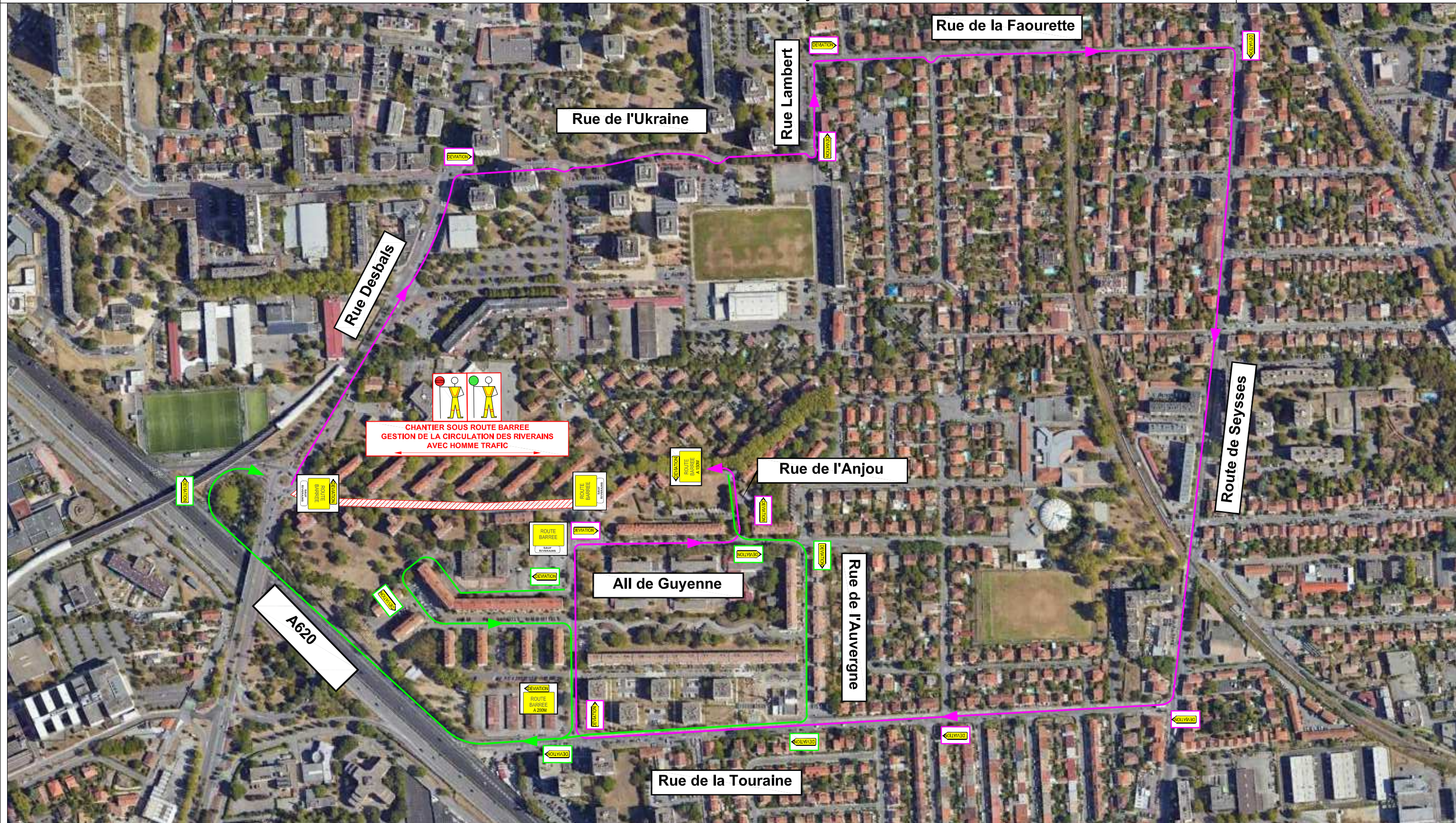
**Fermeture de l'Allée de Guyenne  
et la Rue de Bigorre en sens unique**



**Informations:**  
 Maintien d'un sens unique sur la Rue de Bigorre, l'Allée de Guyenne sera fermée à la circulation avec mise en place d'itinéraire de déviations. Les voies, sens de circulation et positionnement de la voirie seront amenés à évoluer pendant les travaux selon les besoins des emprises du chantier. Mise en place d'hommes trafics, pour gérer les interfaces chantiers / Circulations (véhicules, cycles et piétons). En cas de fouilles ouvertes, des platelages ou système de contournement seront mis en œuvre pour assurer une continuité de circulation. Maintien en permanence d'un cheminement piéton de 1.40m minimum et d'une continuité cyclable le long de l'Allée de Guyenne. L'accessibilité piétonne et PMR sera assurée sur les zones démolies à l'aide de tapis d'accès (et de passerelles le cas échéant) disposés sur les formes provisoires en GNT 0/20. Les coupures d'accès n'excéderont pas 2h.  
 Maintien des accès aux véhicules de secours, livraisons, collecte des ordures ménagères, accès riverains (véhicules et piétons) et commerces.  
 Hors emprises travaux, la circulation et les places de parkings seront conservées.  
 Des points de collecte des ordures ménagères seront proposés aux services concernés afin de maintenir le ramassage durant les travaux.

**Légende DESC:**

	Sens de circulation véhicules		Chemins cycles		Emprise travaux Hors lots
	Accès riverains		Chemins piétons		Clôture travaux Hors lots
	Entrée/Sortie Chantier		Séparateur PVC K16		Signalisation provisoire
	Portail de chantier		Séparateur SMV + Barrière		
	Emprise travaux		Barrière de chantier 2m opaque		
	Base Vie		Barrière de chantier 1m		



**Informations:**

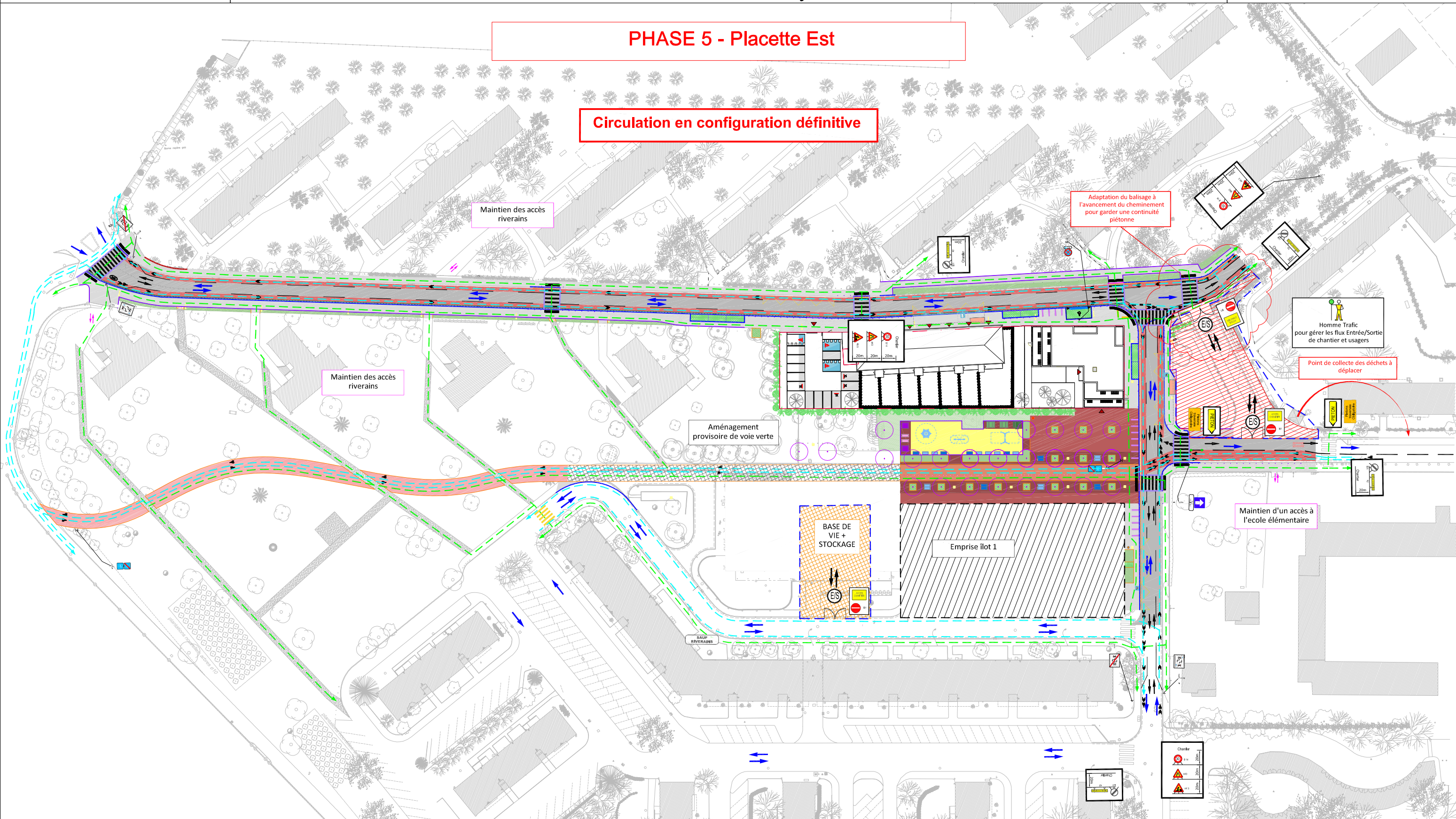
Les Travaux seront réalisés sous route barrée avec mise en place d'itinéraires de déviation.  
 Mise en place d'hommes trafics, pour gérer les interfaces chantiers / Circulations (véhicules, cycles et piétons).  
 Maintien des accès aux véhicules de secours, livraisons ,collecte des ordures ménagères, accès riverains (véhicules et piétons) et commerces.  
 Hors emprises travaux, la circulation et les places de parkings seront conservées.  
 Des points de collecte des ordures ménagères seront proposés aux services concerné afin de maintenir le ramassage durant les travaux.

**Légende DESC:**

- Sens de circulation véhicules
- Déviation sens 1
- Déviation sens 2
- Emprise travaux
- Emprise travaux Hors lots

PHASE 5 - Placette Est

Circulation en configuration définitive



Informations:

Maintien de la circulation dans les 2 sens véhicules sur l'Allée de Guyenne, les voies, sens de circulation et positionnement de la voirie seront amenés à évoluer pendant les travaux selon les besoins des emprises du chantier. Mise en place d'hommes trafics, pour gérer les interfaces chantiers / Circulations (véhicules, cycles et piétons). En cas de fouilles ouvertes, des platelages ou système de contournement seront mis en oeuvre pour assurer une continuité de circulation.

Maintien en permanence d'un cheminement piéton de 1.40m minimum et d'une continuité cyclable le long de l'Allée de Guyenne.

L'accessibilité piétonne et PMR sera assurée sur les zones démolies à l'aide de tapis d'accès (et de passerelles le cas échéant) disposés sur les formes provisoires en GNT 0/20. Les coupures d'accès n'excéderont pas 2h.

Maintien des accès aux véhicules de secours, livraisons, collecte des ordures ménagères, accès riverains (véhicules et piétons) et commerces.

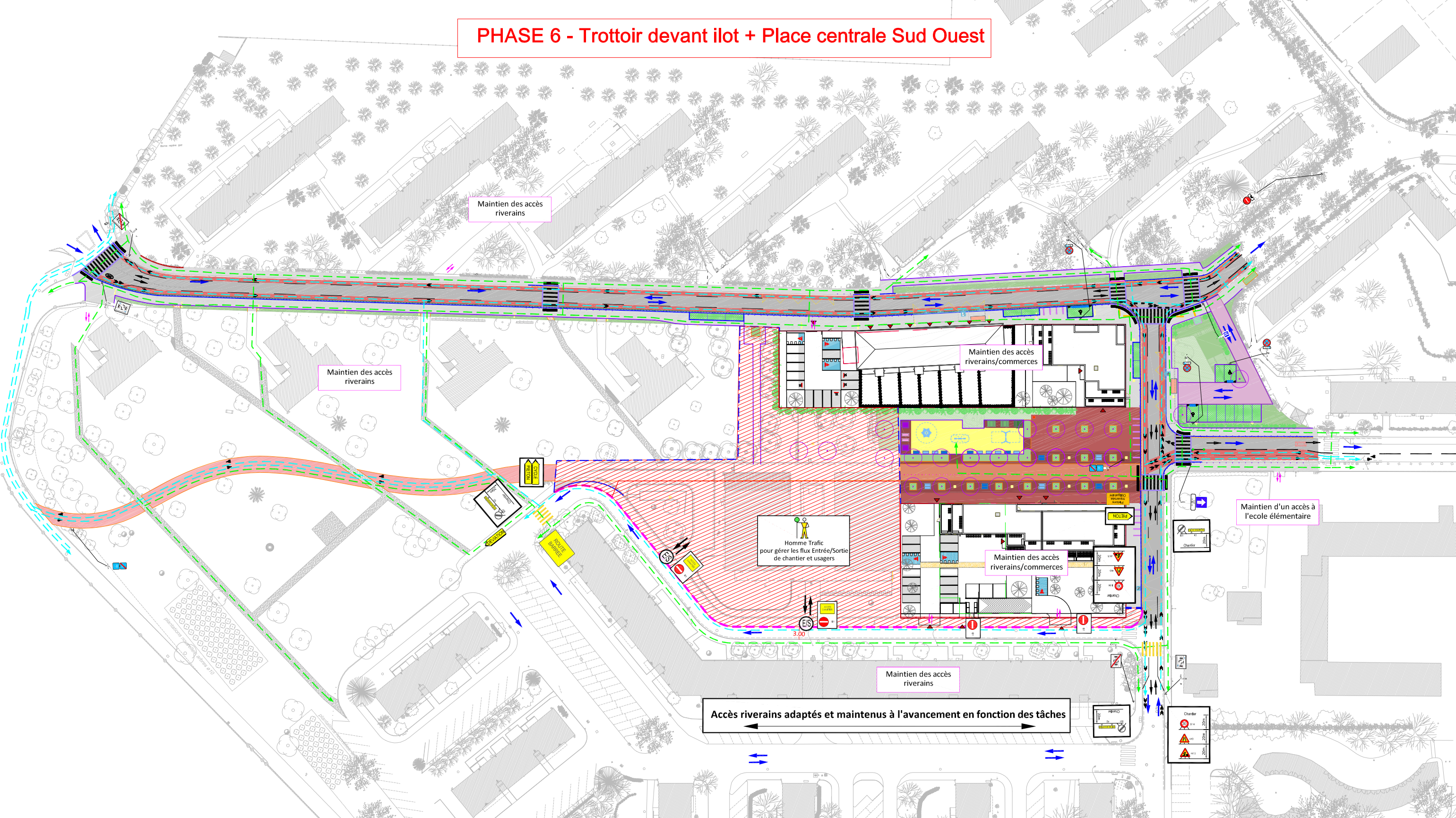
Hors emprises travaux, la circulation et les places de parkings seront conservées.

Des points de collecte des ordures ménagères seront proposés aux services concernés afin de maintenir le ramassage durant les travaux.

Légende DESC:

	Sens de circulation véhicules		Chemnements cycles		Emprise travaux Hors lots
	Accès riverains		Chemnements piétons		Clôture travaux Hors lots
	Entrée/Sortie Chantier		Séparateur PVC K16		Signalisation provisoire
	Portail de chantier		Séparateur SMV + Barrière		
	Emprise travaux		Barrière de chantier 2m opaque		
	Base Vie		Barrière de chantier 1m		

**PHASE 6 - Trottoir devant ilot + Place centrale Sud Ouest**



**Informations:**

Maintien de la circulation dans les 2 sens véhicules sur l'Allée de Guyenne, les voies, sens de circulation et positionnement de la voirie seront amenés à évoluer pendant les travaux selon les besoins des emprises du chantier. Mise en place d'hommes trafics, pour gérer les interfaces chantiers / Circulations (véhicules, cycles et piétons). En cas de fouilles ouvertes, des platelages ou système de contournement seront mise en oeuvre pour assurer une continuité de circulation.

Maintien en permanence d'un cheminement piéton de 1.40m minimum et d'une continuité cyclable le long de l'Allée de Guyenne.

L'accessibilité piétonne et PMR sera assurée sur les zones démolies à l'aide de tapis d'accès (et de passerelles le cas échéant) disposés sur les formes provisoires en GNT 0/20. Les coupures d'accès n'excéderont pas 2h.

Maintien des accès aux véhicules de secours, livraisons, collecte des ordures ménagères, accès riverains (véhicules et piétons) et commerces.

Hors enprises travaux, la circulation et les places de parkings seront conservées.

Des points de collecte des ordures ménagères seront proposés aux services concerné afin de maintenir le ramassage durant les travaux.

**Légende DESC:**

	Sens de circulation véhicules		Chemnements cycles		Emprise travaux Hors lots
	Accès riverains		Chemnements piétons		Clôture travaux Hors lots
	Entrée/Sortie Chantier		Séparateur PVC K16		Signalisation provisoire
	Portail de chantier		Séparateur SMV + Barrière		
	Emprise travaux		Barrière de chantier 2m opaque		
	Base Vie		Barrière de chantier 1m		